

# DOMY KOPERNIKA III

TRZY BUDYNKI JEDNORODZINNE W ZABUDOWIE SZEREGOWEJ

## 2.2

PRUSZCZ GDAŃSKI - UL. DANTYSZKA

POW. LOKALU 87,92 m<sup>2</sup>, POW. OGRÓDKA 38,25 m<sup>2</sup>

POW. TERENU PRZYNALEŻNEGO 125,1 m<sup>2</sup>

PARTER 44,40 m<sup>2</sup>

WIATROŁAP 4,22 m<sup>2</sup>

WC 2,00 m<sup>2</sup>

SALON 31,44 m<sup>2</sup>

KUCHNIA 6,74 m<sup>2</sup>

PIĘTRO 43,52 m<sup>2</sup>

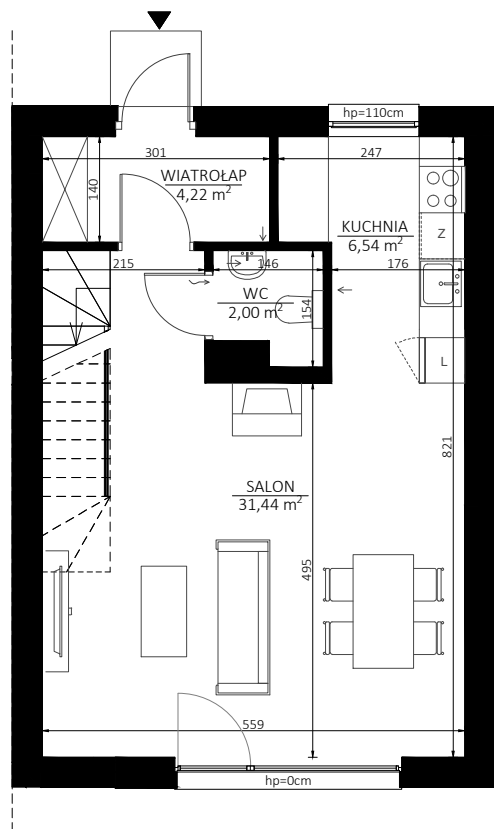
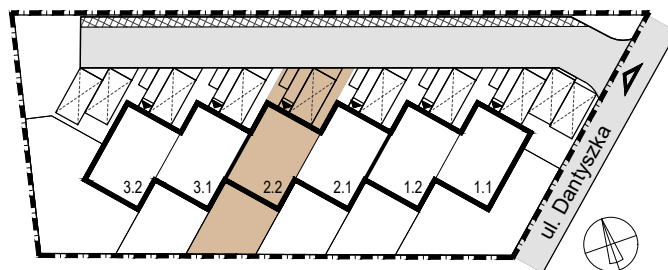
KOMUNIKACJA 5,72 m<sup>2</sup>

ŁAZIENKA 7,14 m<sup>2</sup>

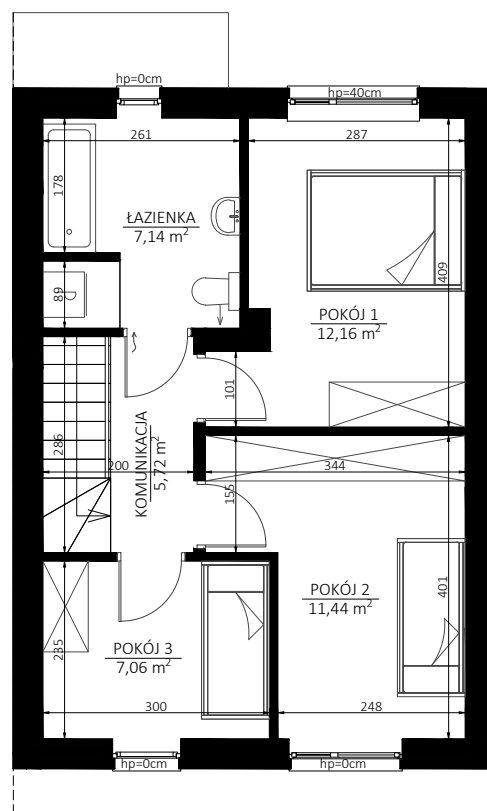
POKÓJ 1 12,16 m<sup>2</sup>

POKÓJ 2 11,44 m<sup>2</sup>

POKÓJ 3 7,06 m<sup>2</sup>



PARTER



PIĘTRO

