

DOMY KOPERNIKA III

TRZY BUDYNKI JEDNORODZINNE W ZABUDOWIE SZEREGOWEJ

1.1

PRUSZCZ GDAŃSKI - UL. DANTYSZKA

POW. LOKALU 87,92 m², POW. OGRÓDKA 82,20 m²,

POW. TERENU PRZYNALEŻNEGO 178,7 m²

PARTER 44,40 m²

WIATROŁAP 4,22 m²

WC 2,00 m²

SALON 31,44 m²

KUCHNIA 6,74 m²

PIĘTRO 43,52 m²

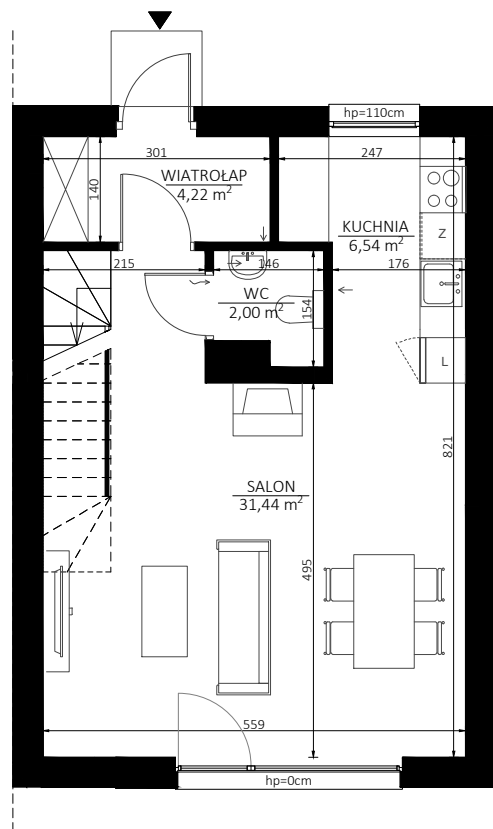
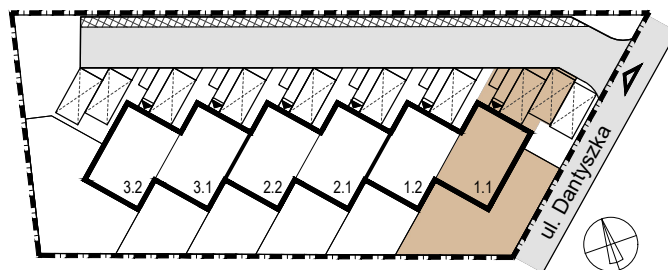
KOMUNIKACJA 5,72 m²

ŁAZIENKA 7,14 m²

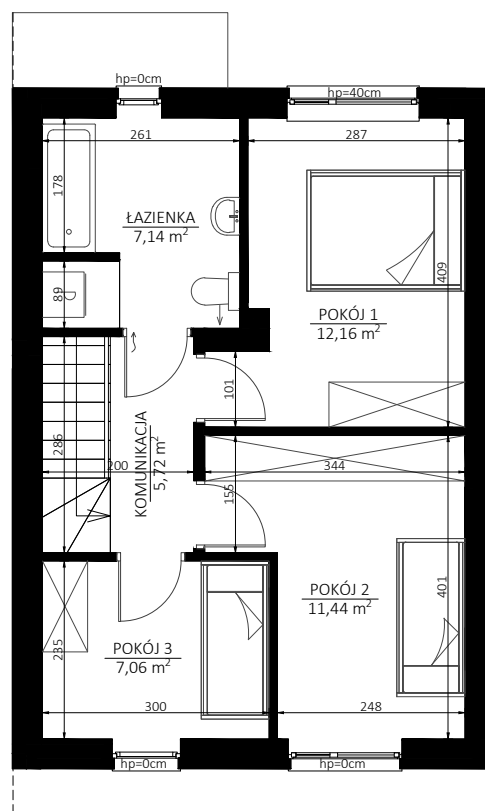
POKÓJ 1 12,16 m²

POKÓJ 2 11,44 m²

POKÓJ 3 7,06 m²



PARTER



PIĘTRO

